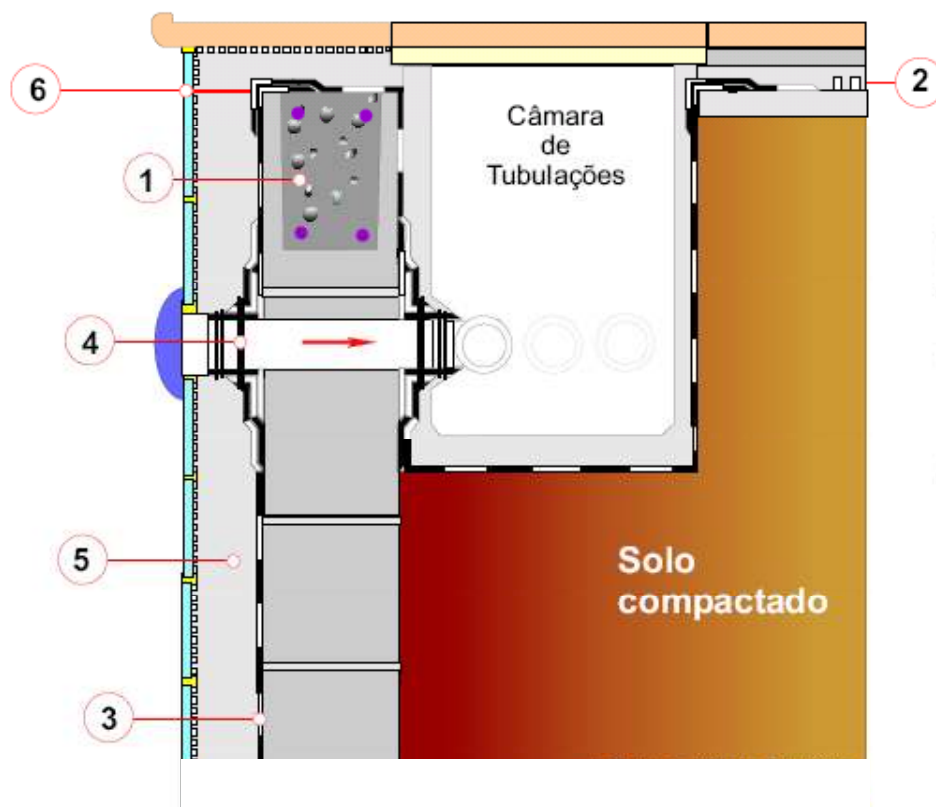




## PROJETO ESQUEMÁTICO DE IMPERMEABILIZAÇÃO DE ACESSÓRIOS DE PISCINA

Aspiração/Retorno  
PERSPECTIVA EM CORTE  
SEM ESCALA



- 1- Concreto 1:3:4 aditivado com MORTER CB
- 2- Estrias duplas de DIPLAS EXTRA FORTE
- 3- Manta TEXSA MORTER PLAS RR
- 4- Amarração contra o tempo de relaxação dos materiais  
- Sisal ou cinta plástica
- 5- Argamassa de proteção mecânica - Argamassa de cimento e areia - traço 1:5 aditivada com MORTER CB ou Argatexsa Impermeável 10 Mpa  
- espessura mínima = 2 cm
- 6- Junta de deslizamento - filme de polietileno (oriundo da embalagem da manta TEXSA)



Departamento técnico  
tel.: (21) 2671-8327  
Fax: (21) 2771-4503  
[www.texsa.com.br](http://www.texsa.com.br)  
[texsa@texsa.com.br](mailto:texsa@texsa.com.br)

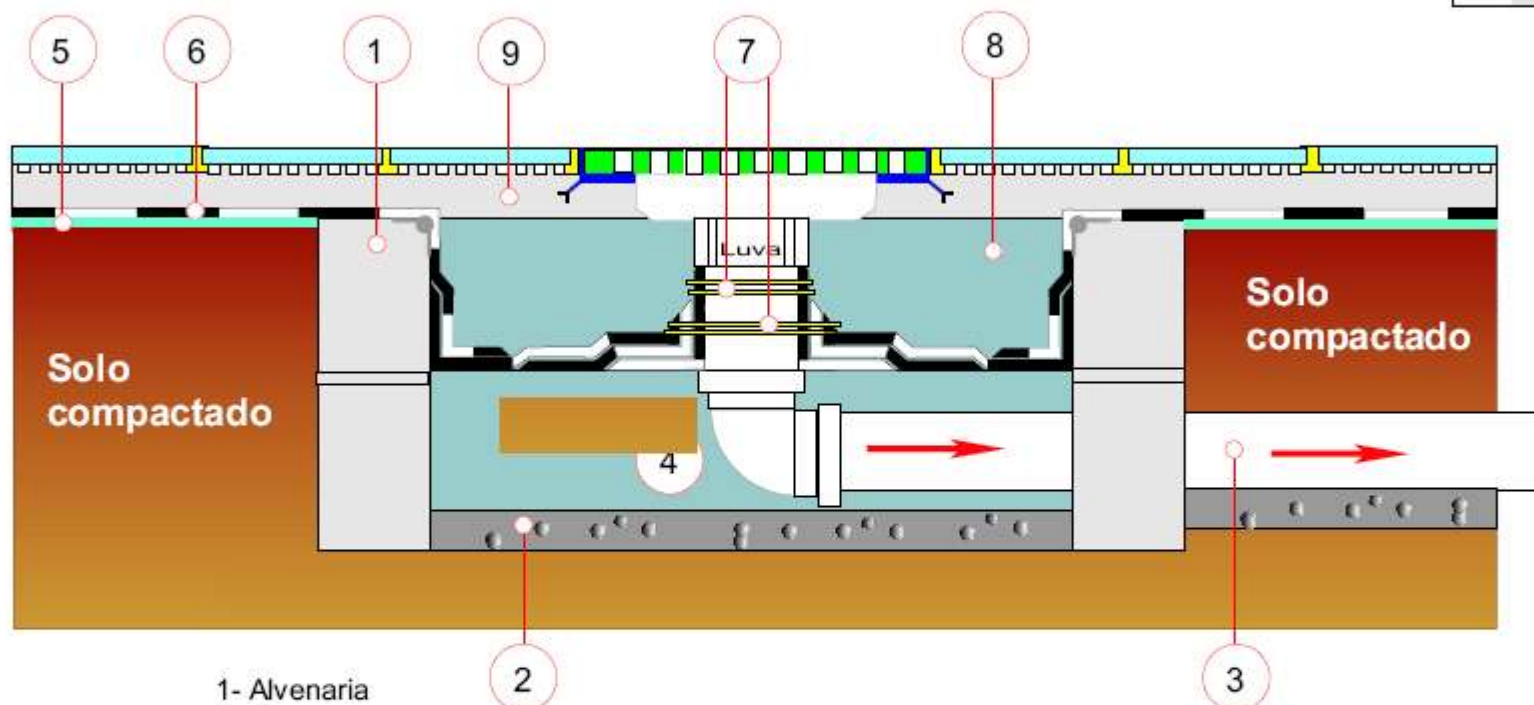


## PROJETO ESQUEMÁTICO DE IMPERMEABILIZAÇÃO DE ACESSÓRIOS DE PISCINA

Raio de fundo

PERSPECTIVA EM CORTE

SEM ESCALA



- 1- Alvenaria
- 2- Concreto magro
- 3- Tubulação
- 4- R-Morter -grauteamento
- 5- Imprimação da base com EMULPRIMER ou FIXFILM
- 6- Manta TEXSA MORTER PLAS RR
- 7- Amarração contra o tempo de relaxação dos materiais  
- Sisal ou cinta plástica
- 8- R-MORTER -grauteamento
- 9- Argamassa de proteção mecânica -Argamassa de cimento e areia  
traço 1:5 aditivada com MORTER CB ou Argatexsa Impermeável 10 Mpa  
- espessura mínima = 3 cm - Obs.: acabamento liso feito com desempenadeira de  
chapa de aço



Departamento técnico  
tel.: (21) 2671-8327  
Fax: (21) 2771-4503  
[www.texsa.com.br](http://www.texsa.com.br)  
[texsa@texsa.com.br](mailto:texsa@texsa.com.br)

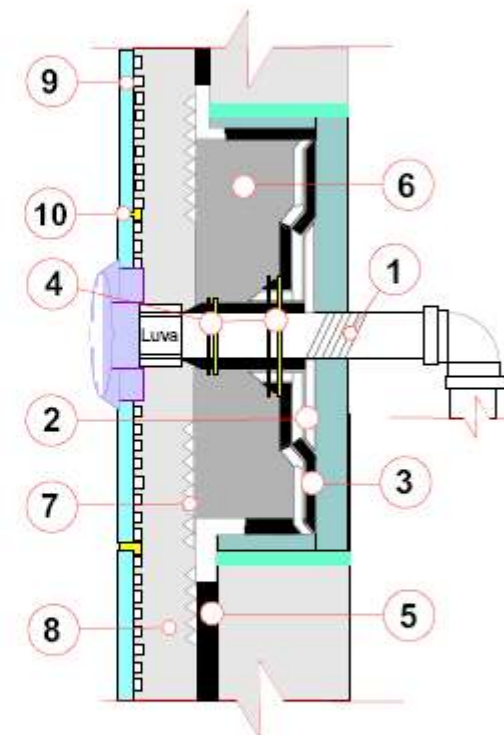
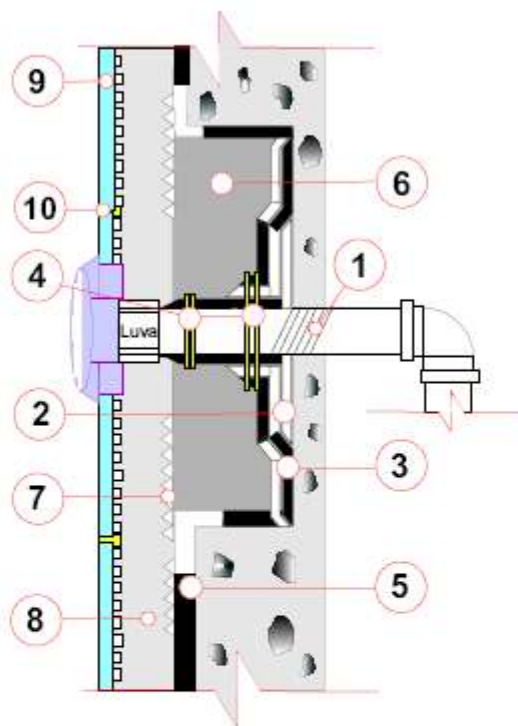
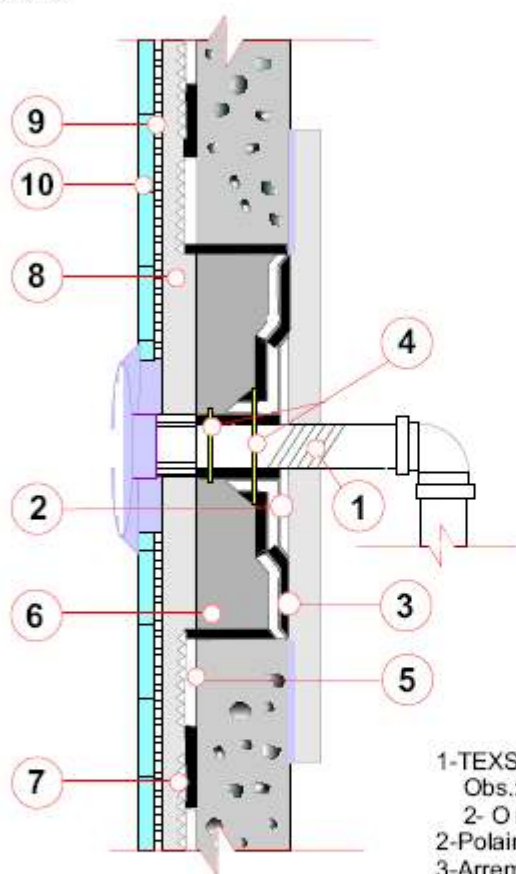


# PROJETO ESQUEMÁTICO DE IMPERMEABILIZAÇÃO DE ACESSÓRIOS DE PISCINA

Aspiração/Retorno - Opções

PERSPECTIVA EM CORTE

SEM ESCALA



1-TEXSA 400 - Mastique asfáltico

Obs.:1- Enrolar no corpo do tubo, no trecho que será grauteado.

2- O mastique será enrolado em forma de fio com 2 a 3 mm de diâmetro

2-Polaina feita com manta MORTER PLAS RR

3-Arremate de polaina feito com manta MORTER PLAS RR

4-Sisal de amarração ou cinta plastica

5-Manta MORTER PLAS RR (com plástico descartável)

totalmente aderida a base com o uso do adesivo asfáltico PLASTIPEGANTE

6-R-MORTER - grauteamento

7-Chapisco aleatório com DIPLAS EXTRA FORTE

ferramenta: desempenadeira dentada ou com dente de do tipo "serrote"

8-Argamassa de proteção mecânica cimento e areia - traço 1:5 - aditivada com MORTER CB ou ARGATEXSA IMPER 10 Mpa

9-Azulejo colado com DIPLAS EXTRA FORTE

10- Rejuntamento feito com RJUNTEXSA



Departamento técnico

tel.: (21) 2671-8327

Fax: (21) 2771-4503

[www.texsa.com.br](http://www.texsa.com.br)

[texsa@texsa.com.br](mailto:texsa@texsa.com.br)